

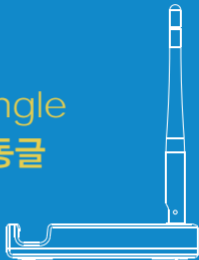
한국어

빠른설치가이드

pro Dual WiFi Dongle

프로 듀얼 와이파이 동글

SWD-600AC



- 차세대 무선규격 802.11ac(5GHz, 433Mbps) 규격지원
- 듀얼밴드 5GHz(11ac), 2.4GHz(11n)의 무선 동시 지원
- 외장형 고감도 5dBi 안테나로 넓은 무선 환경 제공
- 스마트 기기 편히볼 수 있는 인체 공학 거치대

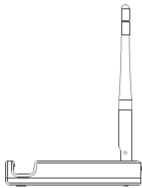
- * 제품 사용전 반드시 본 설명서를 상세히 읽은 후 설치하세요.
- * 제품 및 구성물의 사양은 성능개선 등의 사유로 사용자에게 사전공지 없이 변경될 수 있습니다.
- * 자세한 설정방법 및 설치 소프트웨어는 당사 홈페이지 www.storylink.co.kr 에서 상세설명서를 다운로드 하실 수 있습니다.

SEMA

1

시작하기 전에

패키지 안에 본 구성물들이 빠짐없이 포함되어있는지 확인 하세요.



제품본체



설치가이드



설치CD



USB 케이블

제품 설치 전 다음 최소 시스템 요구사항을 확인해 주세요

- 여분의 USB2.0 (USB3.0 호환) 포트가 있는 데스크탑 PC 또는 노트북
- Intel® Pentium® 4 1.6 GHz 또는 이상의 성능을 가지는 호환 프로세서
- Microsoft® Windows® 8 (32/64-bit), Windows® 7 (32/64-bit), Windows Vista™ (32/64-bit), Windows® XP with Service Pack3 운영체제
- 512 MB RAM (Windows® 7에서 1GB RAM 권장)
- 500 MB 이상의 하드디스크 여유공간
- CD-ROM 또는 DVD-ROM (설치 소프트웨어 다운로드시 불필요)

2 각 부분 명칭 및 기능



LED 동작 내용

꺼짐	USB동글이 무선 네트워크에 연결되지 않았거나 장치가 정상적으로 동작하지 않음.
켜짐 또는 천천히 점멸	USB동글이 무선 네트워크 장치에 정상 연결됨
빠르게 점멸	USB동글을 통해 데이터가 전송되고 있음.

3 연결 및 설치

1단계: 장치 연결

데스크탑 PC나 노트북 PC의 빈 USB 포트에 와이파이 동글을 연결합니다.



만약, PC에 광학 드라이브가 없을 시, 당사 홈페이지 에서 관련 설치 소프트웨어를 다운로드 하실 수 있습니다.



2단계: 설치 CD 실행

제공되는 설치 CD를 CD-ROM 또는 DVD-ROM 드라이브에 삽입합니다. 그리고 자동실행 옵션에서 **autorun.exe 실행** 을 선택합니다. 만약 자동실행이 설정되어 있지 않으면 수동으로 **autorun.exe**를 실행합니다.



제품 설치화면이 실행되면 SWD-600AC 제품을 선택하고 **드라이버 및 소프트웨어 설치** 를 클릭하여 설치를 시작합니다.

3단계: 무선랜 드라이버 및 유틸리티 설치

1 라이선스 창이 나타나면 '사용권 계약의 조항에 동의합니다.'를 선택하고 다음을 클릭합니다.



2 라이선스 창이 나타나면 'Install driver and Ralink 무선랜 유틸리티'를 선택 하고 '다음' 을 클릭합니다.



3 설치 구성이 완료되면 '설치'를 눌러 소프트웨어 설치를 시작합니다.



4 설치 진행이 완료될 때 까지 기다립니다. 설치가 성공적으로 진행 되면 다음과 같이 완료 화면이 나타납니다.




4 무선 연결

Windows 에서 연결


- 1 윈도우 우측 하단 트레이 아이콘을 클릭합니다.
- 2 검색된 사용가능한 무선 (무선네트워크 이름) 를

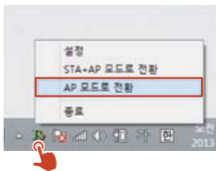
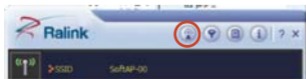
무선랜 유틸리티를 통한 인터넷 연결

- 1 윈도우 우측 하단 트레이 아이콘에 무선랜 유틸리티 아이콘을 클릭합니다.
- 2 무선랜 유틸리티가 실행 되면,  를 클릭하여 사용 가능한 무선 네트워크를 검색 합니다.



소프트 AP모드 사용

- 1 윈도우 우측 하단 트레이 아이콘에 무선랜 유틸리티 아이콘  을 마우스 오른쪽 클릭하여, AP모드로 전환을 선택합니다.



이 아이콘에 무선



SSID 리스트에서 사용하고자 하는 SSID
선택하고 연결 버튼을 누릅니다.

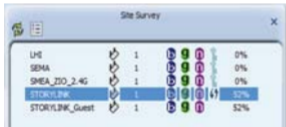


3

네트워크
키를 입



3 무선 리스트가 나타나면 연결하고자 하는
무선네트워크의 이름(SSID)을 선택하고,
'Profile 추가' 버튼을 클릭합니다.




4

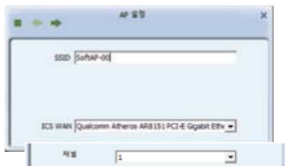
Profile에 해당 암호화 방식과 인
을 완성합니다. 추가된 Profile
네트워크에 연결 합니다.



2

무선랜 유틸리티에서  아이콘을
클릭하면, 소프트AP 설정 화면이 나오고
원하시는 SSID와 ICS WAN란에
인터넷을 공유 하고자하는 네트워크
장치 및 무선채널을 선택합니다.

 버튼을 눌러 다음 입력단계로 넘어
갈 수 있습니다.

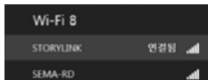


보안 입력 창이 나타나면, 해당 보안
입력하고 다음을 클릭합니다.



4

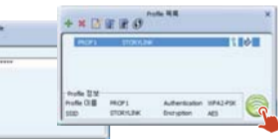
정상적으로 무선 네트워크에
연결되면 다음과 같이 연결됨 표시를
확인 할 수 있습니다.



인증키를 입력하고 → 를 각각 눌러 Profile
리스트를 선택 하고 → 를 클릭해

5

무선 연결이 정상적으로 완료되면,
무선랜 유틸리티의 정보 창에 화면과
같이 SSID, 전송률, 무선 채널, 할당된
IP주소 정보를 확인 할 수 있습니다.



3

다음 무선 인증설정 창이 나오면,
원하는 인증방식, 보안방식, 암호키를
순서대로 입력합니다.

입력을 완료하고 → 하고 → 버튼을
누르면 소프트AP 설정이 완료됩니다.



제품보증 및 고객지원

본 제품은 다음과 같은 규정으로 2년간 제품을 보증합니다.

보증 규약

대상 기기	SEMA에서 제조된 공유기 또는 무선동글 제품군
보증 기간	구입일 또는 제조일로 부터 2년 까지
무상 서비스	보증 기간 내 제품의 하자 발생 시
유상 서비스	보증 기간이 경과된 제품의 하자 발생 시 소비자 취급 부주의 및 임의 개조 또는 수리에 의한 하자 발생 시 기타 소비자 피해보상 규정에 따름

고객지원

1544-3285

전화상담 : 평일(월-금요일, 공휴일 제외), 토요일
온라인 기술지원: www.storylink.co.kr

주소

경기도 수원시 영통구 원천동 471번지 삼성테크노파크
207호, 세마전자 서비스팀

(주)세마전자 (직인생략)

SEMA

Copyright © 2013 SEMA Electronic CO., LTD All Rights Reserved.
이 문서의 모든 내용은 허가없이 복사, 수정 전달을 금지하며, 다른 어떠한 언어로도 수정될 수
없습니다.

PN:BE67-00003C Printed in China

