

한국어

빠른설치가이드 SWD-100SR

# mini WiFi Dongle 150Mbps 와이파이동글



- USB2.0인터페이스를 지원하는 컴팩트 사이즈 무선 USB 동글
- 최대 150Mbps 까지 무선 데이터 전송률 지원
- 무선 802.11n 규격지원, 802.11g 및 802.11b 규격 호환
- 손쉬운 무선 관리 유틸리티와 함께 Soft AP모드 지원
- WPA2, WPA-PSK 및128/64-bit WEP 암호화 지원

- \* 제품 사용전 반드시 본 설명서를 상세히 읽은 후 설치하세요.
- \* 제품 및 구성물의 사양은 성능개선 등의 사유로 사용자에게 사전공지 없이 변경될 수 있습니다.
- \* 자세한 설정방법 및 설치 소프트웨어는 당사 홈페이지 [www.storylink.co.kr](http://www.storylink.co.kr) 에서 상세설명서를 다운로드 하실 수 있습니다.

## SEMA

# 1

## 시작하기 전에

패키지 안에 본 구성물들이 빠짐없이 포함되어있는지 확인 하세요.



제품본체



설치가이드



설치CD

제품 설치 전 다음 최소 시스템 요구사항을 확인해 주세요

- 여분의 USB2.0 (USB1.1, USB3.0 호환) 포트가 있는 데스크탑 PC 또는 노트북
- Intel® Pentium® 4 1.6 GHz 또는 이상의 성능을 가지는 호환 프로세서
- Microsoft® Windows® 7 (32/64-bit), Windows Vista™ (32/64-bit), Windows® XP with Service Pack3 운영체제
- 512 MB RAM (Windows® 7에서 1GB RAM 권장)
- 500 MB 이상의 하드디스크 여유공간
- CD-ROM 또는 DVD-ROM (설치 소프트웨어 다운로드시 불필요)

# 2 각 부분 명칭 및 기능



## LED 동작 내용

꺼짐	USB동글이 무선 네트워크에 연결되지 않았거나 장치가 정상적으로 동작하지 않음.
켜짐 또는 천천히 점멸	USB동글이 무선 네트워크 장치에 정상 연결됨
빠르게 점멸	USB동글을 통해 데이터가 전송되고 있음.

# 3 연결 및 설치

## 1단계: 장치 연결

데스크탑 PC나 노트북 PC의 빈 USB 포트에 와이파이 동글을 연결합니다. 일반적인 PC의 경우 SEMA 로고가 상단으로 위치하도록 연결하면 됩니다.



본 제품은 소형화를 위해 프레임이 없는 USB 커넥터를 사용하고 있습니다. 뒤집어 연결될 가능성이 있으니 주의 바랍니다.



## 2단계: 설치 CD 실행

제공되는 설치 CD를 CD-ROM 또는 DVD-ROM 드라이브에 삽입합니다.

만약, PC에 광학 드라이브가 없을 시, 당사 홈페이지 [www.storylink.co.kr](http://www.storylink.co.kr) 에서 관련 설치 소프트웨어를 다운로드 하실 수 있습니다.



그리고, SEMA WiFi Dongle Driver\_R Series.exe 를 더블클릭하여 실행 합니다.

## 3단계: 무선랜 드라이버 및 유틸리티 설치

**1** 라이선스 창이 나타나면 '사용권 계약의 조항에 동의합니다.'를 선택하고 다음을 클릭합니다.



**2** 라이선스 창이 나타나면 'Install driver and Ralink 무선랜 유틸리티'를 선택 하고 '다음' 을 클릭합니다.



**3** 설치 구성이 완료되면 '설치'를 눌러 소프트웨어 설치를 시작합니다.



**4** 설치 진행이 완료될 때 까지 기다립니다. 설치가 성공적으로 진행 되면 다음과 같이 완료 화면이 나타납니다.



# 4 무선 연결

## Windows 7에서 연결

- 1 윈도우 우측 하단 트레이 아이콘을 클릭합니다.
- 2 검색된 사용가능한 무선 (무선네트워크 이름) 를 만약 검색이 되지 않으면

### 무선랜 유틸리티를 통한 인터넷 연결

- 1 윈도우 우측 하단 트레이 아이콘에 무선랜 유틸리티 아이콘을 클릭합니다.



- 2 무선랜 유틸리티가 실행 되면, 를 클릭하여 사용 가능한 무선 네트워크를 검색 합니다.



### 소프트 AP모드 사용

- 1 윈도우 우측 하단 트레이 아이콘에 무선랜 유틸리티 아이콘을 마우스 오른쪽 클릭하여, STA+AP모드로 전환을 선택합니다.



이 아이콘에 무선



신호 리스트에서 사용하고자 하는 SSID  
선택하고 연결 버튼을 누릅니다.

변  을 눌러 다시 검색 합니다.



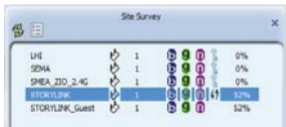
3

네트워크  
네트워크

네트워크

보안 키

3 무선 리스트가 나타나면 연결하고자 하는  
무선네트워크의 이름(SSID)를 선택하고,  
'Profile 추가' 버튼을 클릭합니다.



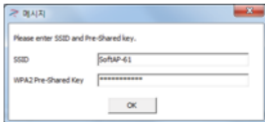
4

Profile에 해당 암호화 방식과 인  
을 완성합니다. 추가된 Profile  
네트워크에 연결 합니다.



2

다음 창이 나타나면, SSID입력 란에  
사용하고자 하는 무선네트워크 이름을,  
WPA2 Pre-Shared Key란에 암호키를  
입력합니다.

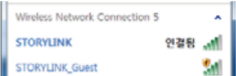


보안 입력 창이 나타나면, 해당 보안 키를 입력합니다.

보안 키 입력

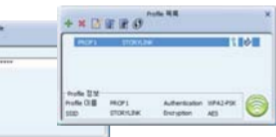


4 정상적으로 무선 네트워크에 연결되면 다음과 같이 연결됨 표시를 확인 할 수 있습니다.



증키를 입력하고 [ ] 버튼을 각각 눌러 Profile 리스트를 선택 하고 [ ] 버튼을 클릭해

5 무선 연결이 정상적으로 완료되면, 무선랜 유틸리티의 정보 창에 화면과 같이 SSID, 전송률, 무선 채널, 할당된 IP주소 정보를 확인 할 수 있습니다.



3 무선랜 유틸리티에서 [ ] 아이콘을 클릭하면, 현재 설정된 소프트AP 상태와 연결된 장치들의 목록을 확인 할 수 있습니다.





# 제품보증 및 고객지원

본 제품은 다음과 같은 규정으로 2년간 제품을 보증합니다.

## 보증 규약

대상 기기	SEMA에서 제조된 공유기 또는 무선동글 제품군
보증 기간	구입일 또는 제조일로 부터 2년 까지
무상 서비스	보증 기간 내 제품의 하자 발생 시
유상 서비스	보증 기간이 경과된 제품의 하자 발생 시 소비자 취급 부주의 및 임의 개조 또는 수리에 의한 하자 발생 시 기타 소비자 피해보상 규정에 따름

## 고객지원

1544-3285

전화상담 : 평일(월-금요일, 공휴일 제외), 토요일  
온라인 기술지원: [www.storylink.co.kr](http://www.storylink.co.kr)

주소

경기도 수원시 영통구 원천동 471번지 삼성테크노파크  
207호, 세마전자 서비스팀

(주)세마전자 (직인생략)

# SEMA

Copyright © 2013 SEMA Electronic CO., LTD All Rights Reserved.  
이 문서의 모든 내용은 허가없이 복사, 수정 전달을 금지하며, 다른 어떠한 언어로도 수정될 수  
없습니다.

PN:BE67-00002V

Printed in China

